

OptiMixBraise Stand AutoTemp 56

Tekniska data

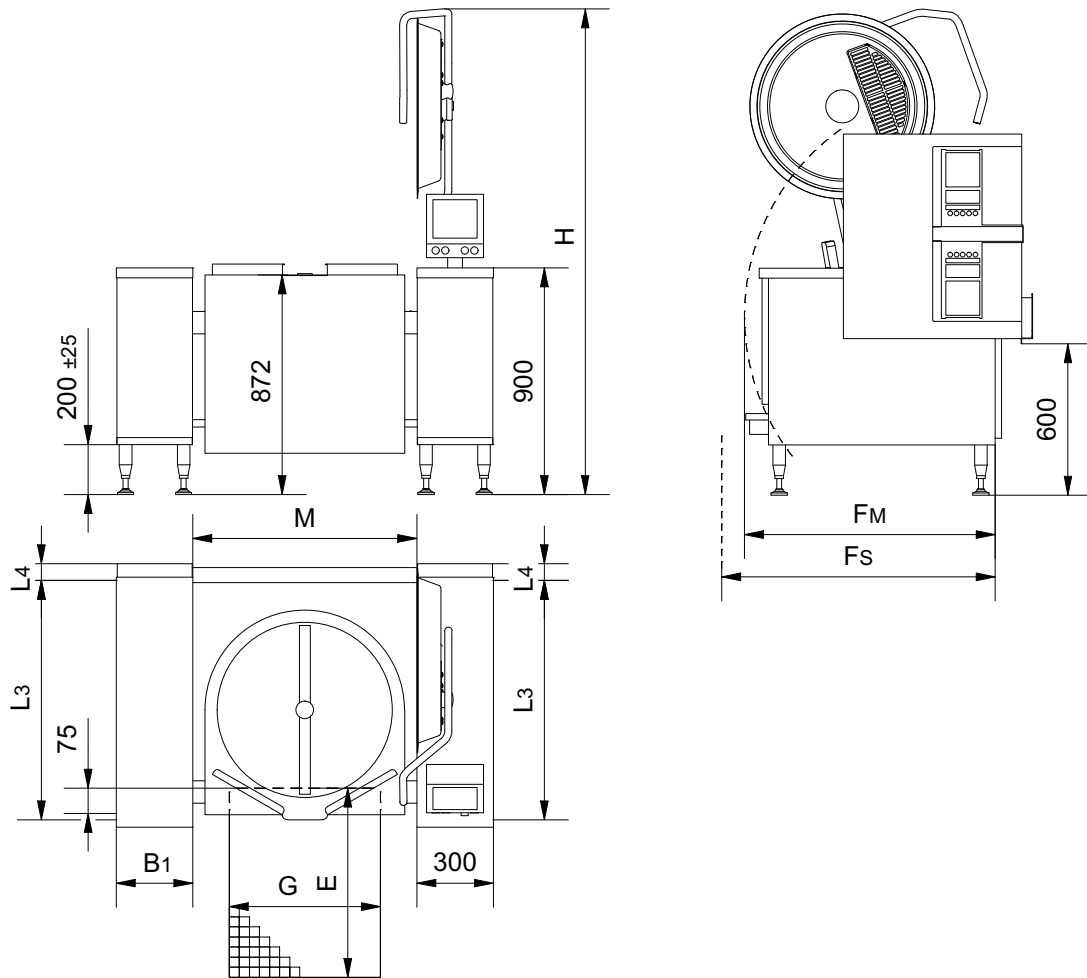
10000047937-TDA-000-01



Apparaten på bilden kan vara utrustad med extrautrustning.

- Opti Stand, OptiMix Stand och OptiMixBraise Stand kan byggas ihop.
- Stekfunktion upp till 200°C
- Kokfunktion med möjlighet till skonsam uppvärmning
- Kontrollpanelen kan monteras på höger eller vänster sida.

Mått på grytan och manöverpelare



Storlek	L3 [mm]	L4 [mm]	Fm [mm]	Fs [mm]	H [mm]	M [mm]	G [mm]	E* [mm]
OptiMixBraise Stand 75	750	230	980	1055	1840	775	500	800
OptiMixBraise Stand 100	950	90	1040	1200	1940	892	600	900
OptiMixBraise Stand 150	950	315	1265	1265	2050	1040	600	900
OptiMixBraise Stand 200	950	400	1350	1350	2130	1140	600	900

Fm är det minsta fysiska avståndet för att grytan ska kunna tippa. Fs är det minsta avståndet för att service ska vara möjligt.

Större avstånd rekommenderas för service och eventuellt klämrisk. Nationella / lokala bestämmelser måste alltid följas.

Om flera grytor är ihopbyggda måste alla grytor ha samma L3 och L4 som den största gryta.

* För grytor med fjärilsventil eller tappkran kan innehållet rinna ut bakom golvbrunnen när grytan tippas med ventilen/kranen öppen. Detta kan t.ex. hända vid rengöring. Det rekommenderas att överväga att förlänga golvbrunnen bakåt i enlighet med måtten i avsnittet "Placering av avtappningskran".

Mått på stöpelare

Storlek	B1 [mm]	L3 [mm]
160 x 750 mm*	160	750
160 x 950 mm*	160	950
300 x 750 mm	300	750
300 x 950 mm	300	950

* 160 mm bred pelare kan inte användas som stöpelare mellan två grytor.

Elanslutning för Braise-gryta

I bruksanvisningen finns viktig information om försörjning och anslutning.

3~400V+PE, 50/60Hz

Storlek [l]	Effekt [kW]	Strömförbrukning [A]	Uppkokningstid 10-90°C [min]	Isc [kA] min/max
75	15,2	26/26/26	38	0,25/10
100	21,5	35/35/35	36	0,25/10
150	32,8	53/53/53	35	0,25/10
200	39,3	62/62/62	39	0,25/10

Läckström under 10 mA.

Energieffektivitet

Braise-grytorna har en energieffektivitet på 98 %, mätt enligt EFCEM standard.

Nätverk

Grytan måste vara ansluten till ett datanätverk med Internetanslutning. Använd kabelkategori 6 eller bättre.

Vatten

I bruksanvisningen finns viktig information om försörjning och anslutning.

Vatten	Tryck [bar]	Mängd [l/min]	Temperatur [°C]
Kallt	1,5-6	35	-
Varmt	1,5-6	35	< 60

Varmt vatten används endast när grytan är utrustad med en spolpistol eller när varmt vatten kan användas till matlagning.



Volym

Storlek [l]	Netto [l]	Brutto [l]	Diameter [mm]	Djup [mm]
75	75	91	577	350
100	100	132	694	350
150	150	195	842	350
200	200	244	942	350

Kapslingsklassning

IPX5

Ventilation

3~400V+PE, 50/60Hz

Storlek [l]	Sensibel [W]	Latent [W]	Ånga [kg/h]
75	532	3040	4,5
100	753	4300	6,3
150	1148	6560	9,6
200	1376	7860	11,6

VDI 2052 är en tysk standard, som kan användas till dimensionering av ventilationsanläggningar.

Värdena är snittvärden vid en genomsnittlig apparat och användningsmönster, men det faktiska behovet kommer att variera i förhållande till varje apparats effektivitet, styrning och tillämpning. Ingen hänsyn har tagits till samtidighetsfaktorn. Snittvärdena för detta kan likaledes hittas i VDI 2052.

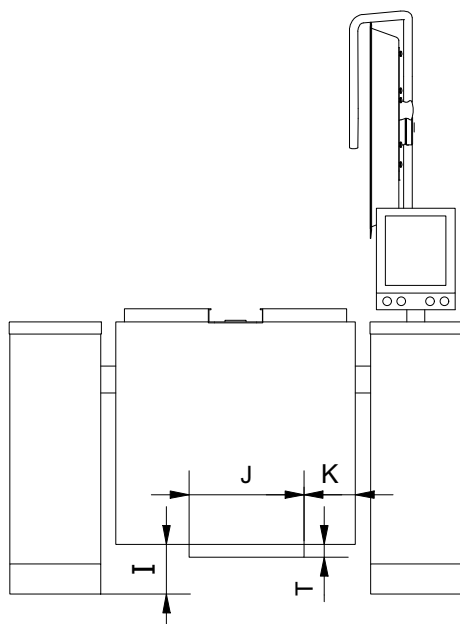
Ljudnivå

Buller från maskinen < 60 dB(A).

Omrörare

Omrörarens hastighet: 5 - 125 varv per minut.

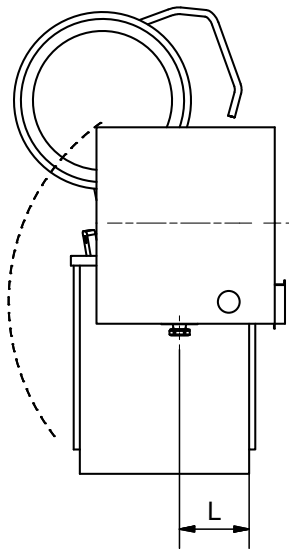
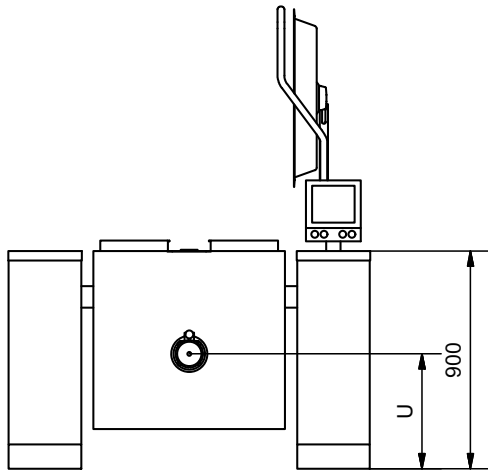
Avstånd under grytkroppen



Storlek [l]	I [mm]	J [mm]	K [mm]	T [mm]
75	190	380	110	41,5
100	190	380	170	41,5
150	180	485	140	46,5
200	180	485	190	46,5

Extrautrustning

Placering av avtappningskran



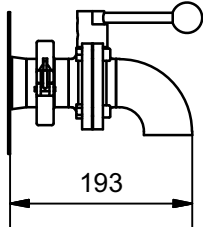
Storlek [l]	L [mm]	U [mm]
75	200	600
100	200	600
150	200	600
200	200	600
300	270	530

Fjärilsventil med utlopp nedåt

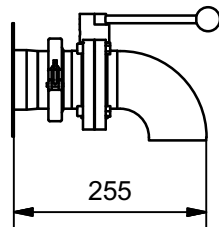
Enheten kan demonteras, t.ex. vid rengöring och en plugg ingår så att röret kan stängas när ventilen inte är monterad.

Vinkeln är svetsad mot ventilen, vilket ger en kort konstruktion.

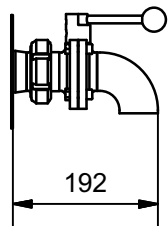
2" ISO Clamp



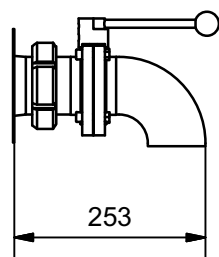
3" ISO Clamp



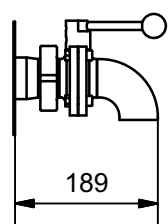
2" SMS



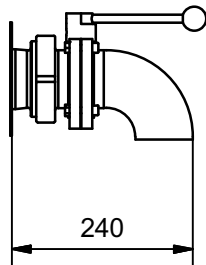
3" SMS



2" DS



3" DS

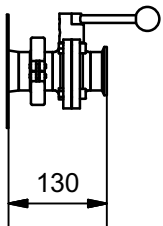


Fjärilsventil med anslutning till pump

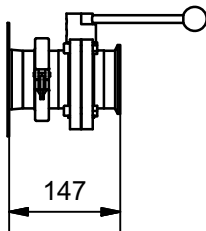
Denna ventil är lämplig för anslutning av pumpar till grytan. Om en vinkel (tillval) är monterad kan ventilen också användas utan pump, t.ex. vid rengöring.

Enheten kan demonteras, t.ex. vid rengöring och en plugg ingår så att röret kan stängas när ventilen inte är monterad.

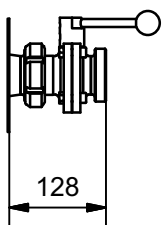
2" ISO Clamp



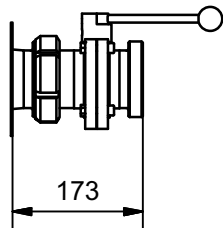
3" ISO Clamp



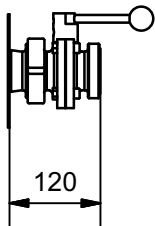
2" SMS



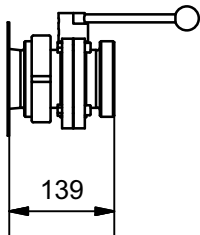
3" SMS



2" DS

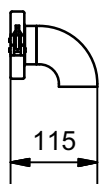


3" DS

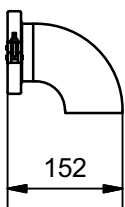


Vinkel för fjärilsventil

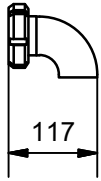
Lös vinkel för fjärilsventil 2" ISO Clamp



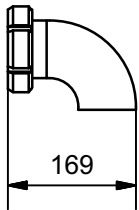
Lös vinkel för fjärilsventil 3" ISO Clamp



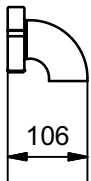
Lös vinkel för fjärilsventil 2" SMS



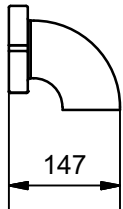
Lös vinkel för fjärilsventil 3" SMS



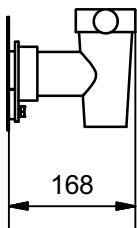
Lös vinkel för fjärilsventil 2" DS



Lös vinkel för fjärilsventil 3" DS

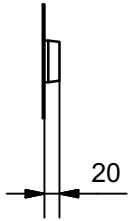


Avtappningskran typ Echtermann

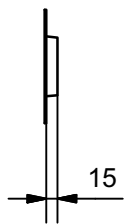


Genomförning för kundspecifik lösning

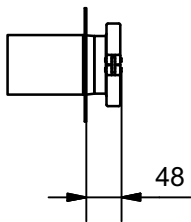
2" genomförning



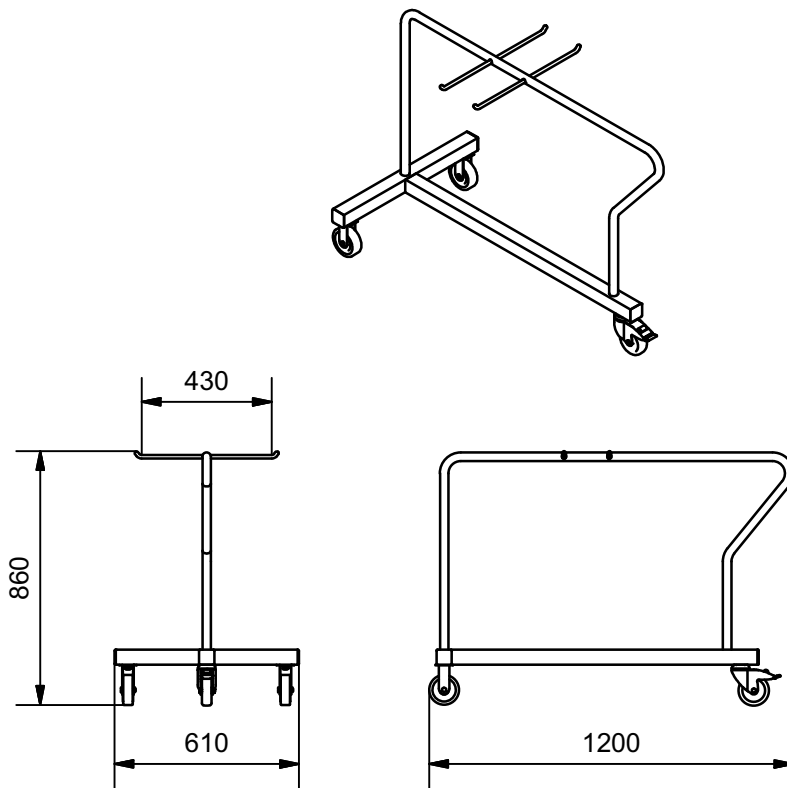
3" genomförning



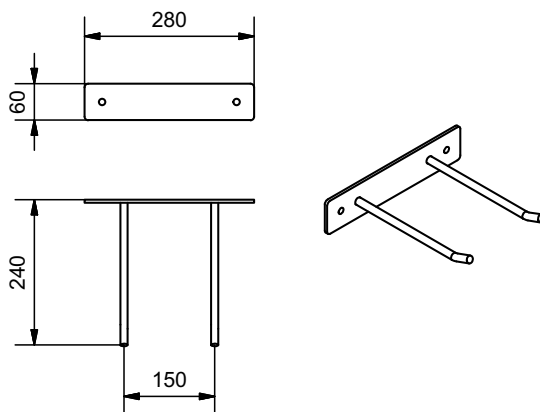
3" genomförning för ISO Clamp



Redskapsvagn



Väggbeslag för tillbehör



Rätt till ändringar förbehålls. Med förbehåll för utskriftsfel.