

## MultiMixBraise AutoTemp 56

### *Tekniska data*

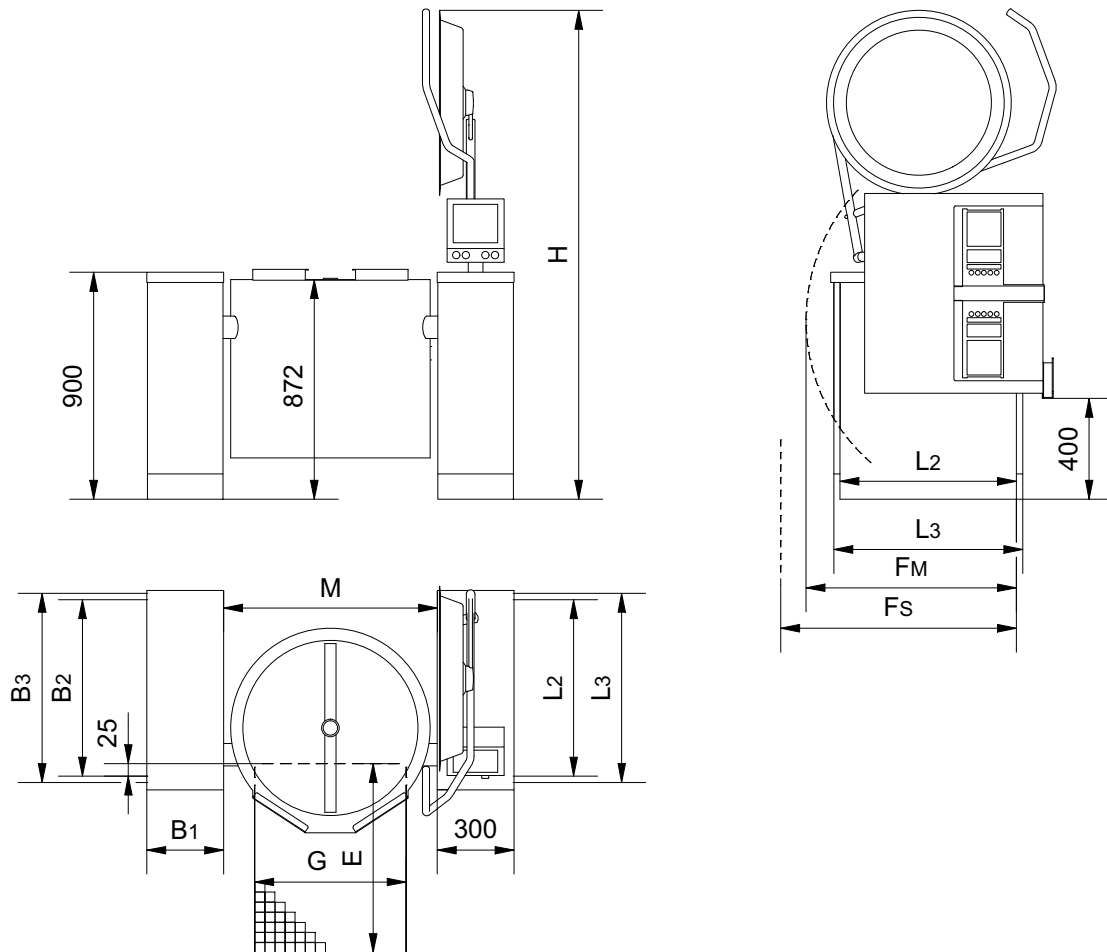
10000047940-TDA-000-01



*Apparaten på bilden kan vara utrustad med extrautrustning.*

- Multi, MultiMix och MultiMixBraise kan byggas ihop.
- Stekfunktion upp till 200°C
- Kokfunktion med möjlighet till skonsam uppvärmning
- Kontrollpanelen kan monteras på höger eller vänster sida.

## Mått på grytan och manöverpelare



Storlek	L2/L3 [mm]	Fm [mm]	Fs [mm]	H [mm]	M [mm]	G [mm]	E [mm]
MultiMixBraise 75	700/750	825	1055	1810	735	500	800
MultiMixBraise 100	700/750	830	1055	1970	852	600	900
MultiMixBraise 150	700/750	945	1065	2090	1000	600	900
MultiMixBraise 200	700/750	1025	1065	2130	1100	600	900
MultiMixBraise 300	700/750	1145	1145	2247	1200	600	900

Fm är det minsta fysiska avståndet för att grytan ska kunna tippa. Fs är det minsta avståndet för att service ska vara möjligt.

Större avstånd rekommenderas för service och eventuellt klämrisk. Nationella / lokala bestämmelser måste alltid följas.

\* För grytor med fjärlsventil eller tappkran kan innehållet rinna ut bakom golvbrunnen när grytan tippas med ventilen/kranen öppen. Detta kan t.ex. hända vid rengöring. Det rekommenderas att överväga att förlänga golvbrunnen bakåt i enlighet med måtten i avsnittet "Placering av avtappningskran".

## Mått på stöpelare

Storlek	B1 [mm]	B2 [mm]	B3 [mm]
80 x 425 mm*	80	425	-
150 x 300 mm	150	275	300
230 x 550 mm	230	500	550
300 x 550 mm	300	500	550
230 x 750 mm	230	700	750
300 x 750 mm	300	700	750
400 x 750 mm	400	700	750
500 x 750 mm	500	700	750

\* Endast för en gryta och högst 75 L.

## Elanslutning för Braise-gryta

I bruksanvisningen finns viktig information om försörjning och anslutning.

**3~400V+PE, 50/60Hz**

Storlek [l]	Effekt [kW]	Strömförbrukning [A]	Uppkokningstid 10-90°C [min]	Isc [kA] min/max
75	15,2	26/26/26	38	0,25/10
100	21,5	35/35/35	36	0,25/10
150	32,8	53/53/53	35	0,25/10
200	39,3	62/62/62	39	0,25/10
300	48	75/75/75	47	0,25/10

Läckström under 10 mA.

## Energieffektivitet

Braise-grytorna har en energieffektivitet på 98 %, mätt enligt EFCEM standard.

## Nätverk

Grytan måste vara ansluten till ett datanätverk med Internetanslutning. Använd kabelkategori 6 eller bättre.

## Vatten

I bruksanvisningen finns viktig information om försörjning och anslutning.

Vatten	Tryck [bar]	Mängd [l/min]	Temperatur [°C]
Kallt	1,5-6	35	-
Varmt	1,5-6	35	< 60



Varmt vatten används endast när grytan är utrustad med en spolpistol eller när varmt vatten kan användas till matlagning.

## Volym

Storlek [l]	Netto [l]	Brutto [l]	Diameter [mm]	Djup [mm]
75	75	91	577	350
100	100	132	694	350
150	150	195	842	350
200	200	244	942	350
300	300	358	1042	420

## Kapslingsklassning

IPX5

## Ventilation

3~400V+PE, 50/60Hz

Storlek [l]	Sensibel [W]	Latent [W]	Ånga [kg/h]
75	532	3040	4,5
100	753	4300	6,3
150	1148	6560	9,6
200	1376	7860	11,6
300	1680	9600	14,1

VDI 2052 är en tysk standard, som kan användas till dimensionering av ventilationsanläggningar.

Värdena är snittvärden vid en genomsnittlig apparat och användningsmönster, men det faktiska behovet kommer att variera i förhållande till varje apparats effektivitet, styrning och tillämpning. Ingen hänsyn har tagits till samtidighetsfaktorn. Snittvärdena för detta kan likaledes hittas i VDI 2052.

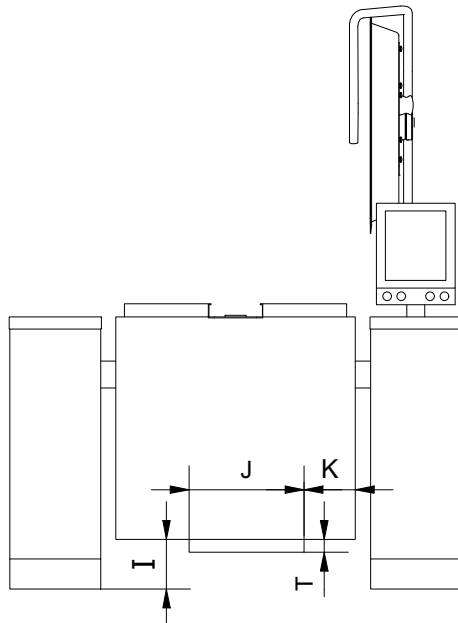
## Ljudnivå

Buller från maskinen < 60 dB(A).

## Omrörare

Omrörarens hastighet: 5 - 125 varv per minut.

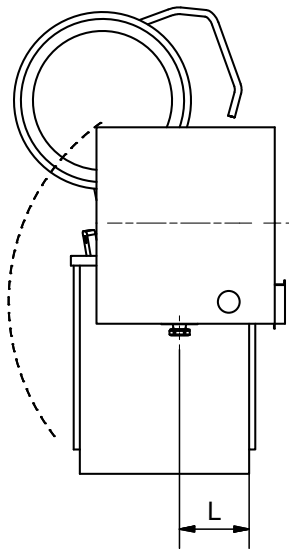
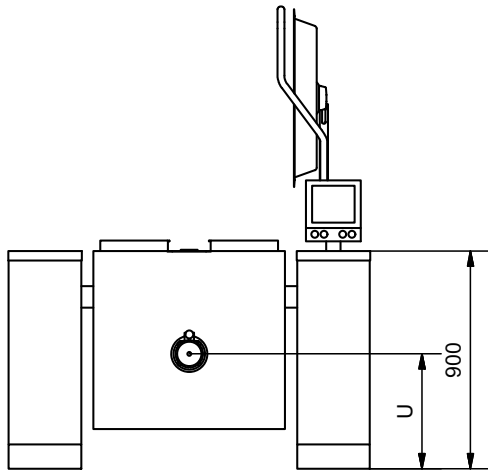
## Avstånd under grytkroppen



Storlek [l]	I [mm]	J [mm]	K [mm]	T [mm]
75	190	380	110	41,5
100	190	380	170	41,5
150	180	485	140	46,5
200	180	485	190	46,5
300	110	485	240	46,5

## Extrautrustning

### Placering av avtappningskran



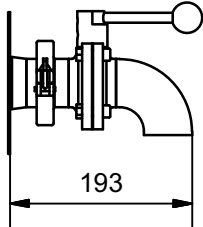
Storlek [l]	L [mm]	U [mm]
75	200	600
100	200	600
150	200	600
200	200	600
300	270	530

### Fjärilsventil med utlopp nedåt

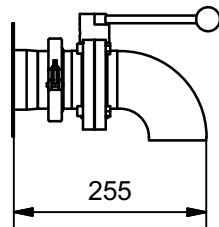
Enheten kan demonteras, t.ex. vid rengöring och en plugg ingår så att röret kan stängas när ventilen inte är monterad.

Vinkeln är svetsad mot ventilen, vilket ger en kort konstruktion.

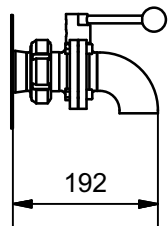
### 2" ISO Clamp



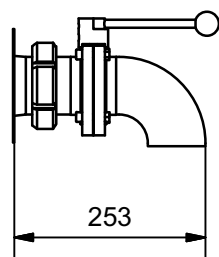
### 3" ISO Clamp



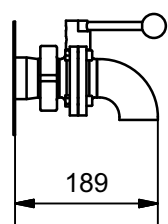
### 2" SMS



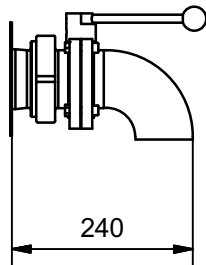
### 3" SMS



### 2" DS



### 3" DS

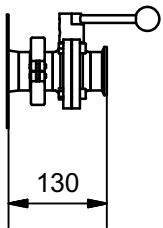


### Fjärilsventil med anslutning till pump

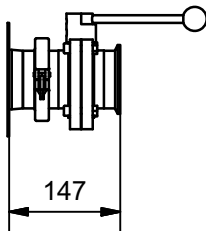
Denna ventil är lämplig för anslutning av pumpar till grytan. Om en vinkel (tillval) är monterad kan ventilen också användas utan pump, t.ex. vid rengöring.

Enheten kan demonteras, t.ex. vid rengöring och en plugg ingår så att röret kan stängas när ventilen inte är monterad.

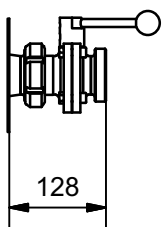
### 2" ISO Clamp



### 3" ISO Clamp

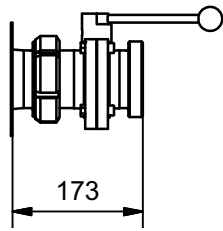


### 2" SMS

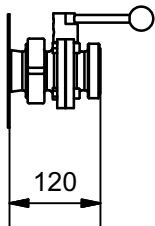




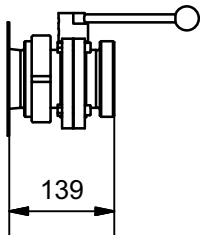
### 3" SMS



### 2" DS

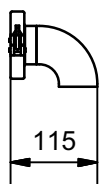


### 3" DS

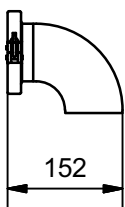


### Vinkel för fjärilsventil

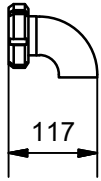
#### Lös vinkel för fjärilsventil 2" ISO Clamp



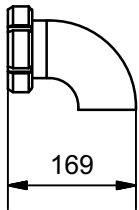
#### Lös vinkel för fjärilsventil 3" ISO Clamp



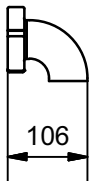
### Lös vinkel för fjärilsventil 2" SMS



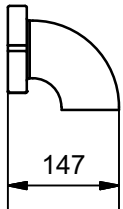
### Lös vinkel för fjärilsventil 3" SMS



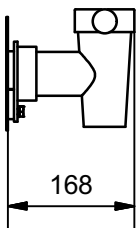
### Lös vinkel för fjärilsventil 2" DS



### Lös vinkel för fjärilsventil 3" DS

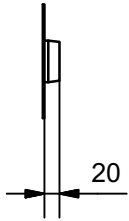


### Avtappningskran typ Echtermann

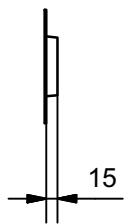


## Genomförning för kundspecifik lösning

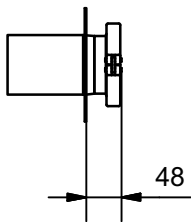
### 2" genomförning



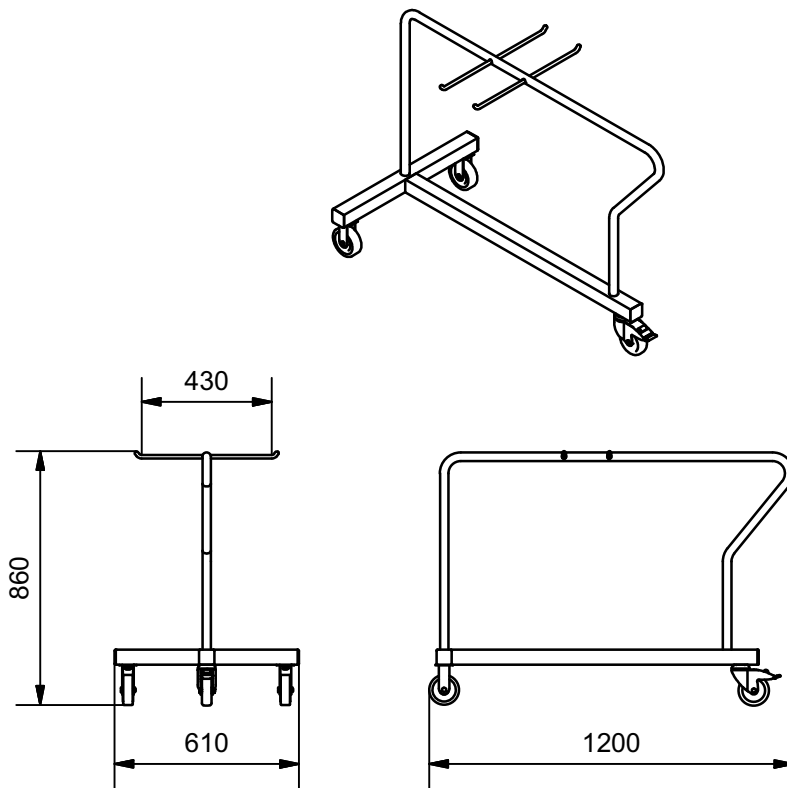
### 3" genomförning



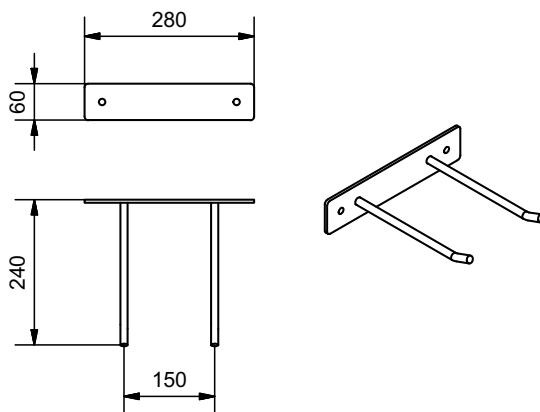
### 3" genomförning för ISO Clamp



## Redskapsvagn



## Väggbeslag för tillbehör



Rätt till ändringar förbehålls. Med förbehåll för utskriftsfel.