

## OptiMixBraise AutoTemp 56

### *Tekniske data*

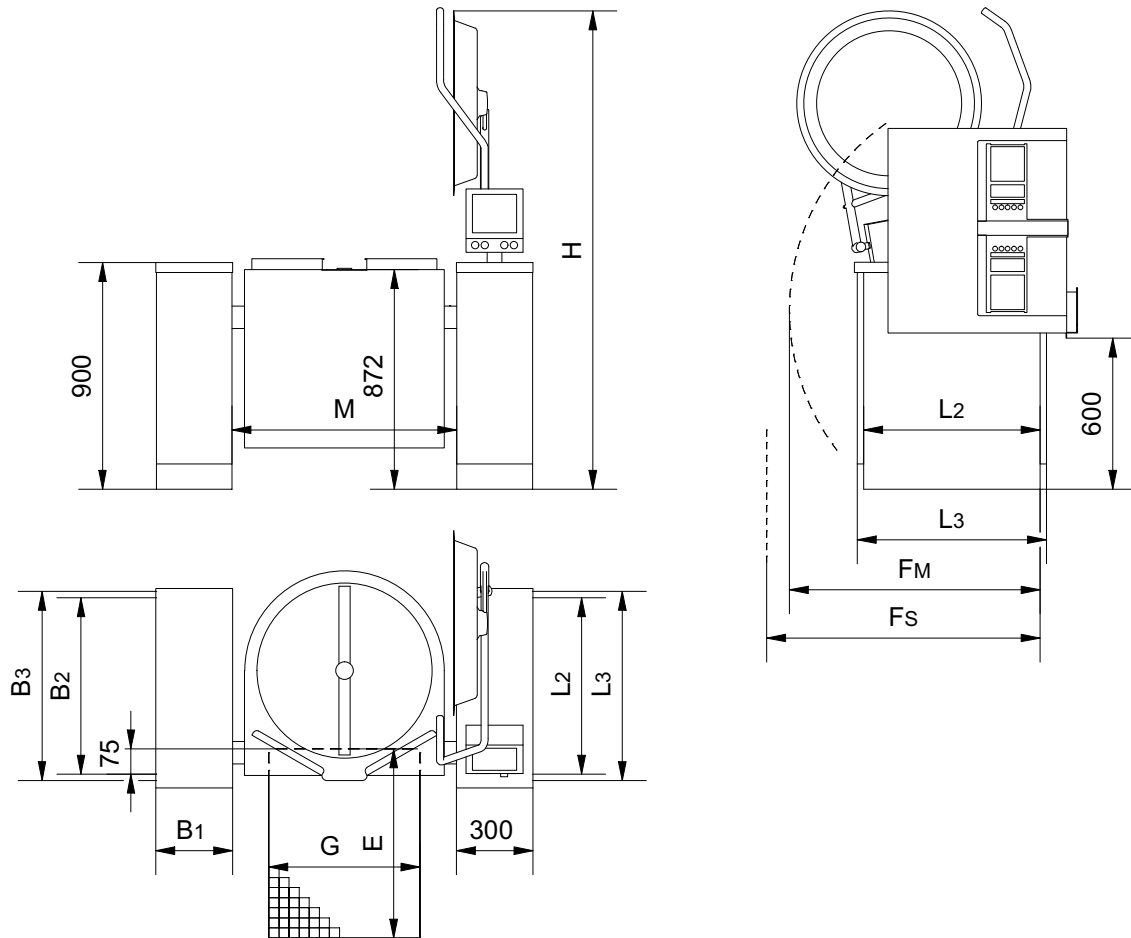
10000047933-TDA-000-01



*Apparatet kan på billedet være vist med ekstraudstyr.*

- Opti, OptiMix og OptiMixBraise kan sammenbygges.
- Stegefunktion op til 200°C.
- Kogefunktion med mulighed for skånsom opvarmning.
- Styringen kan monteres i højre eller venstre side.

## Mål på gryde og armatursøjle



Størrelse	L2/L3 [mm]	Fm [mm]	Fs [mm]	H [mm]	M [mm]	G [mm]	E* [mm]
OptiMixBraise 75	700/750	905	1055	1840	775	500	800
OptiMixBraise 100	700/750	995	1055	1940	892	600	900
OptiMixBraise 150	700/750	1125	1125	2050	1040	600	900
OptiMixBraise 200	700/750	1210	1210	2130	1140	600	900
OptiMixBraise 300	700/750	1335	1335	2240	1240	600	900

*Fm er den fysiske minimumsafstand for at gryden kan kippe. Fs er mindste afstand, hvor service er mulig.*

*Større afstand anbefales af hensyn til service og evt. klemningsfare. Nationale/lokale regler skal altid overholdes.*

*\*Ved gryder med butterflyventil eller aftapningshane kan indholdet løbe ud bag gulvbrønden hvis gryden kippes med åben ventil/hane. Dette kan f.eks. være tilfældet ved rengøring.*

*Det anbefales at overveje at forlænge gulvbrønden bagud jævnt før mål i afsnittet 'Placering af aftapningshane'.*

## Mål på støttesøjler

Størrelse	B1 [mm]	B2 [mm]	B3 [mm]
80 x 425 mm*	80	425	-
150 x 300 mm	150	275	300
230 x 550 mm	230	500	550
300 x 550 mm	300	500	550
230 x 750 mm	230	700	750
300 x 750 mm	300	700	750
400 x 750 mm	400	700	750
500 x 750 mm	500	700	750

\* Kun til én gryde og højest 75 l.

## El for Braise-gryder

I brugsanvisningen er der vigtig information om forsyninger og tilslutning.

**3~400V+PE, 50/60Hz**

Størrelse [l]	Effekt [kW]	Strømforbrug [A]	Opkogningstid 10-90°C [min]	Isc [kA] min/max
75	15,2	26/26/26	38	0,25/10
100	21,5	35/35/35	36	0,25/10
150	32,8	53/53/53	35	0,25/10
200	39,3	62/62/62	39	0,25/10
300	48	75/75/75	47	0,25/10

Lækstrøm under 10 mA.

## Energieffektivitet

Braise gryderne har en energieffektivitet på 98%, målt efter EFCEM's standard.

## Netværk

Gryden skal forbindes med et datanetværk med internetforbindelse. Anvend kabel kategori 6 eller bedre.

## Vand

I brugsanvisningen er der vigtig information om forsyninger og tilslutning.

Vand	Tryk [bar]	Mængde [l/min]	Temperatur [°C]
Koldt	1,5-6	35	-
Varmt	1,5-6	35	< 60

Varmt vand bruges kun når gryden er udstyret med spulepistol eller mulighed for varmt vand op i gryden.



## Volumen

Størrelse [l]	Netto [l]	Brutto [l]	Diameter [mm]	Dybde [mm]
75	75	91	577	350
100	100	132	694	350
150	150	195	842	350
200	200	244	942	350
300	300	358	1042	420

## Kapslingsklasse

IPX5

## Ventilation

3~400V+PE, 50/60Hz

Størrelse [l]	Sensibelt [W]	Latent [W]	Damp [kg/h]
75	532	3040	4,5
100	753	4300	6,3
150	1148	6560	9,6
200	1376	7860	11,6
300	1680	9600	14,1

Data er baseret på den tyske standard VDI 2052 der kan bruges til dimensionering af ventilationsanlæg.

Værdierne er erfaringsværdier ved et gennemsnitligt apparat og normalt brugsmønster, men det faktiske behov varierer i forhold til det enkelte apparats effektivitet, styring og anvendelse.

Der er ikke taget hensyn til samtidighedsfaktoren, som kan findes i VDI 2052.

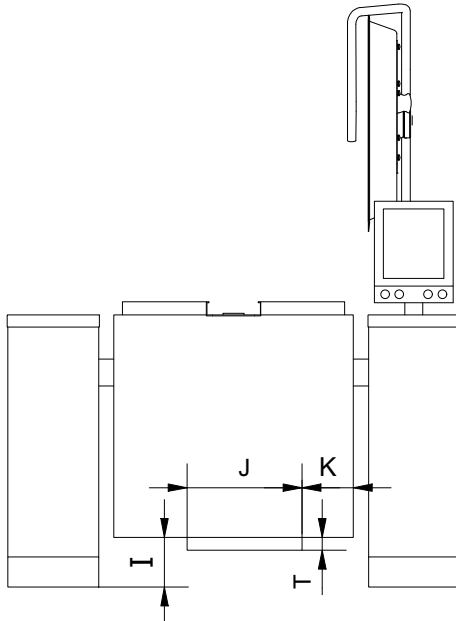
## Støj

Støj fra maskinen < 60 dB(A).

## Røreværk

Røreværkets omdrejningshastighed: 5 - 125 omdrejninger per minut.

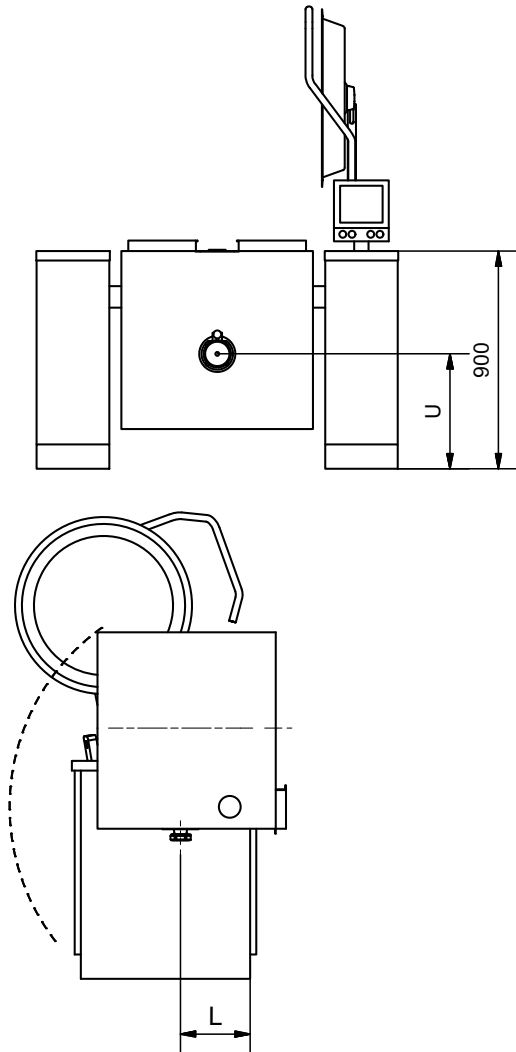
## Afstand under grydekrop



Størrelse [l]	I [mm]	J [mm]	K [mm]	T [mm]
75	190	380	110	41,5
100	190	380	170	41,5
150	180	485	140	46,5
200	180	485	190	46,5
300	110	485	240	46,5

## Ekstraudstyr

### Placering af aftapningshane



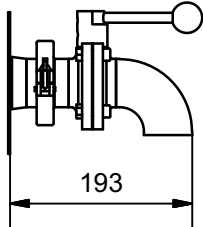
Størrelse [l]	L [mm]	U [mm]
75	200	600
100	200	600
150	200	600
200	200	600
300	270	530

### Butterflyventil med udløb ned

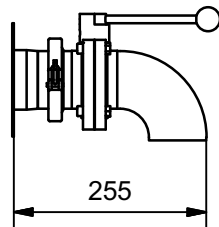
Enheden kan demonteres, f.eks. ved rengøring, og der medfølger en prop så røret kan lukkes, når ventilen ikke er monteret.

Vinklen er svejst til ventilen, hvilket giver en kort konstruktion.

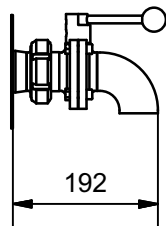
### 2" ISO Clamp



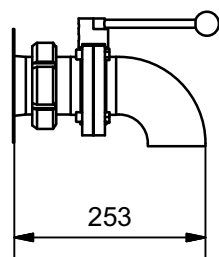
### 3" ISO Clamp



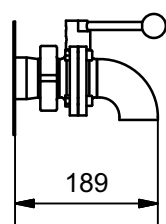
### 2" SMS



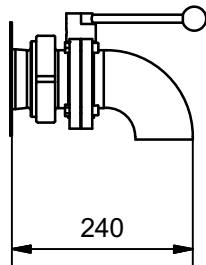
### 3" SMS



### 2" DS



### 3" DS



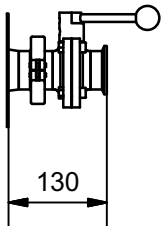
### Butterflyventil med tilslutning til pumpe

Denne ventil er velegnet for tilslutning af pumpe til gryden.

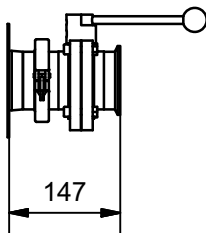
Hvis der monteres en vinkel (ekstraudstyr) kan ventilen også anvendes uden pumpe, f.eks. ved rengøring.

Enheden kan demonteres, f.eks. ved rengøring, og der medfølger en prop så røret kan lukkes, når ventilen ikke er monteret.

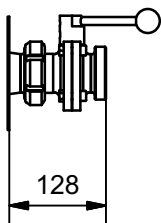
### 2" ISO Clamp



### 3" ISO Clamp

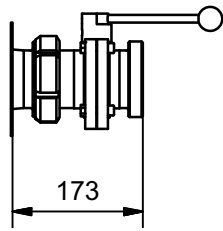


### 2" SMS

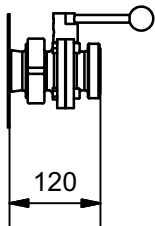




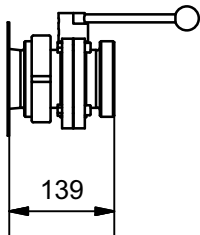
### 3" SMS



### 2" DS

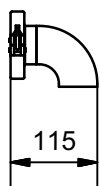


### 3" DS

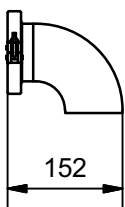


## Vinkler for butterflyventil

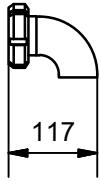
### Løs vinkel for butterflyventil 2" ISO Clamp



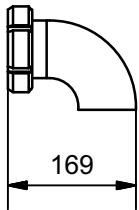
### Løs vinkel for butterflyventil 3" ISO Clamp



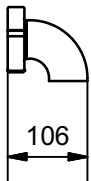
### Løs vinkel for butterflyventil 2" SMS



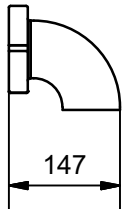
### Løs vinkel for butterflyventil 3" SMS



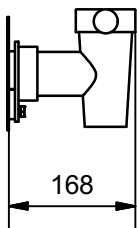
### Løs vinkel for butterflyventil 2" DS



### Løs vinkel for butterflyventil 3" DS

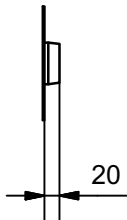


### Aftapningshane type Echtermann

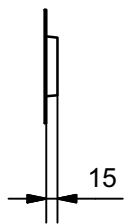


## Gennemføring for kundespecifik løsning

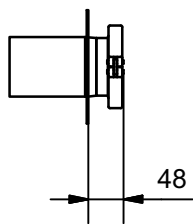
### 2" gennemføring



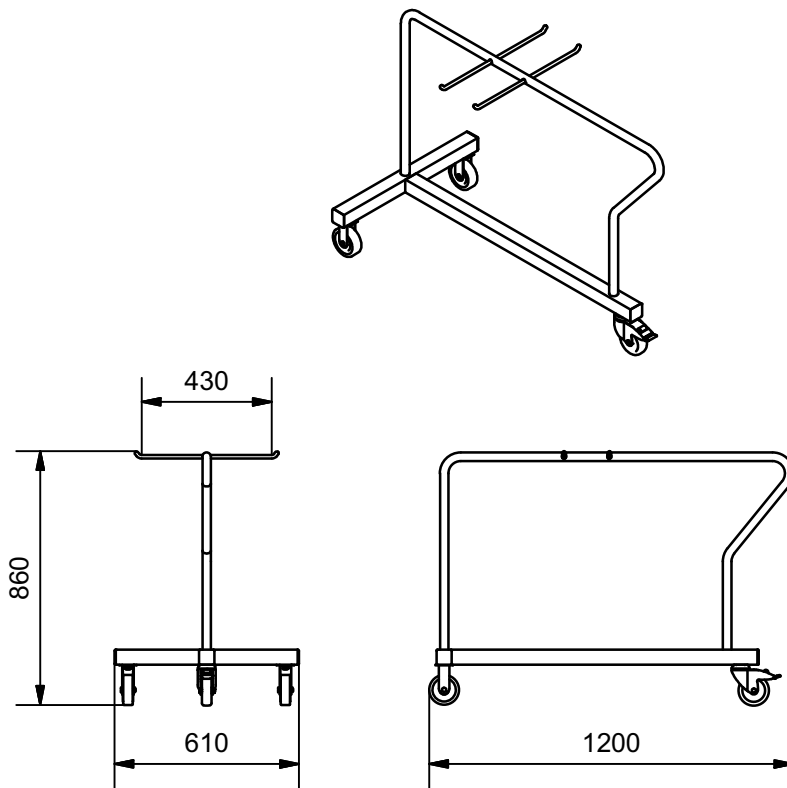
### 3" gennemføring



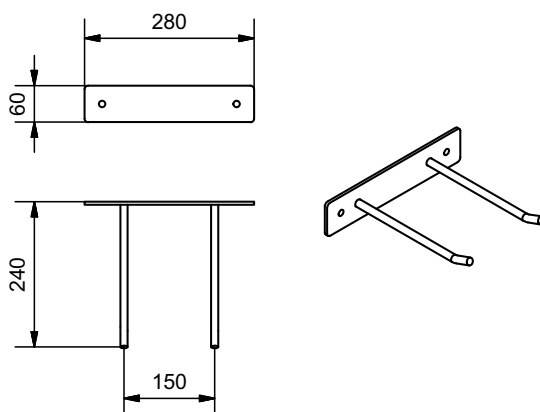
### 3" gennemføring for ISO Clamp



## Redskabsvogn



## Vægbeslag for tilbehør



Ret til tekniske ændringer forbeholdes. Forbehold for trykfejl.